

COMPLICANZE SOMATICHE ALCOOL - CORRELATE

Antonella Calvi

ALCOOL

- Ciò che è considerato **consumo** d'alcool basso, moderato, elevato varia ampiamente
- Anche la **quantità** di alcool nello “standard drink” varia considerevolmente Es : UK una unità standard è di 8 gr (mezza pinta); USA è di 14 gr e in Canada è di 13,6

Le quantità sono basate sul “bere standard ” che e' definito come 12 grammi di etanolo contenuti in un bicchiere di una qualsiasi bevanda



BIRRA

Una lattina:

330 ml

4°



VINO

Un bicchiere:

147 ml

10°



APERITIVO

Un bicchiere:

80 ml

18°



SUPERALCOLICO

Un bicchiere:

44 ml

36°

12 gr di alcool = 1 unità

USO RISCHIOSO

**E' IL CONSUMO DI UNA QUANTITA' DI ALCOOL
CHE METTE A RISCHIO UN INDIVIDUO
CON CONSEGUENZE DI SALUTE**

BINGE DRINKING

BERE COSI' TANTO IN DUE ORE CHE SI
RAGGIUNGONO CONCENTRAZIONI DI ALCOOL
ELEVATE (0.08 g/dl)



- DANNI ACUTI DA INTOSSICAZIONE**
- AUMENTO DEL RISCHIO CARDIOVASCOLARE**

DISTURBO ALCOOL - CORRELATO

MODELLO PROBLEMatico DI USO DI ALCOOL CHE
PORTA A SIGNIFICATIVO DANNO O DISTRESS CON
CARATTERISTICHE MULTIPLE :

- **PSICOSOCIALI**
- **COMPORTAMENTALI**
- **FISIOLOGICHE**

TOSSICITA' DELL' ALCOOL

- **ACUTA**

- **CRONICA**

TOSSICITA' ACUTA

- I primi sintomi (diminuita coordinazione motoria, tempo di reazione più lungo e giudizio compromesso)



si possono osservare con concentrazioni ematiche di alcool di **0,2 g/L**

Bismuth et al. 2000

TOSSICITA' ACUTA

- Iniziali sintomi NEUROPSICHICI
(eccitazione intellettuale e psichica)
- Marcata ubriachezza
- Coma profondo
- Morte per paralisi dei centri respiratori

Wimer et al. 1983; Girre et al. 1995

INTOSSICAZIONE ACUTA

<i>Alcolemia</i>	
<i>1 gr/l</i>	<i>Instabilità emotiva</i>
<i>2 gr/l</i>	<i>Stato confusionale</i>
<i>3 gr/l</i>	<i>Stupore</i>
<i>4 gr/l</i>	<i>Coma</i>
<i>5 gr/l</i>	<i>Morte</i>

TOSSICITA' CRONICA

L'esposizione cronica all'alcool è tossica per molti differenti organi:

- 1) sistema gastroenterico, fegato, pancreas;
- 2) sistema nervoso;
- 3) sistema cardio-vascolare;
- 4) sistema ematopoietico;
- 5) sistema riproduttivo;



10 anni con Meth

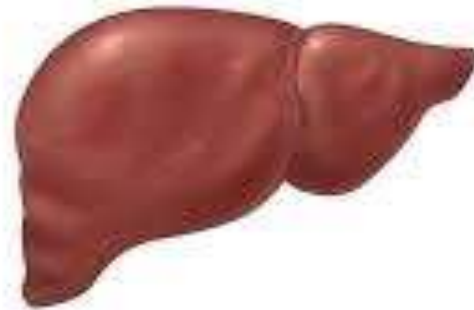


MALATTIE EPATICHE

Il danno epatico dovuto all'alcool può essere diviso in tre fasi:

- 1) **Prima fase: STEATOSI EPATICA** che coinvolge l'accumulo di lipidi negli epatociti. E' usualmente reversibile
- 2) **Seconda fase: STEATOEPATITE** massiva produzione di citochine pro-infiammatorie che sono responsabili della morte degli epatociti e del mantenimento dell'epatite alcolica
- 3) **Terza fase: PROGRESSIONE FIBROTICA** > cirrosi epatica e in ultimo si possono sviluppare complicanze gravi come epatocarcinoma ed ipertensione portale

Normal Liver



Liver with Cirrhosis



Progressione della malattia epatica da alcool



CIRROSI ALCOLICA

FIBROSI INIZIALE

e' potenzialmente **REVERSIBILE**

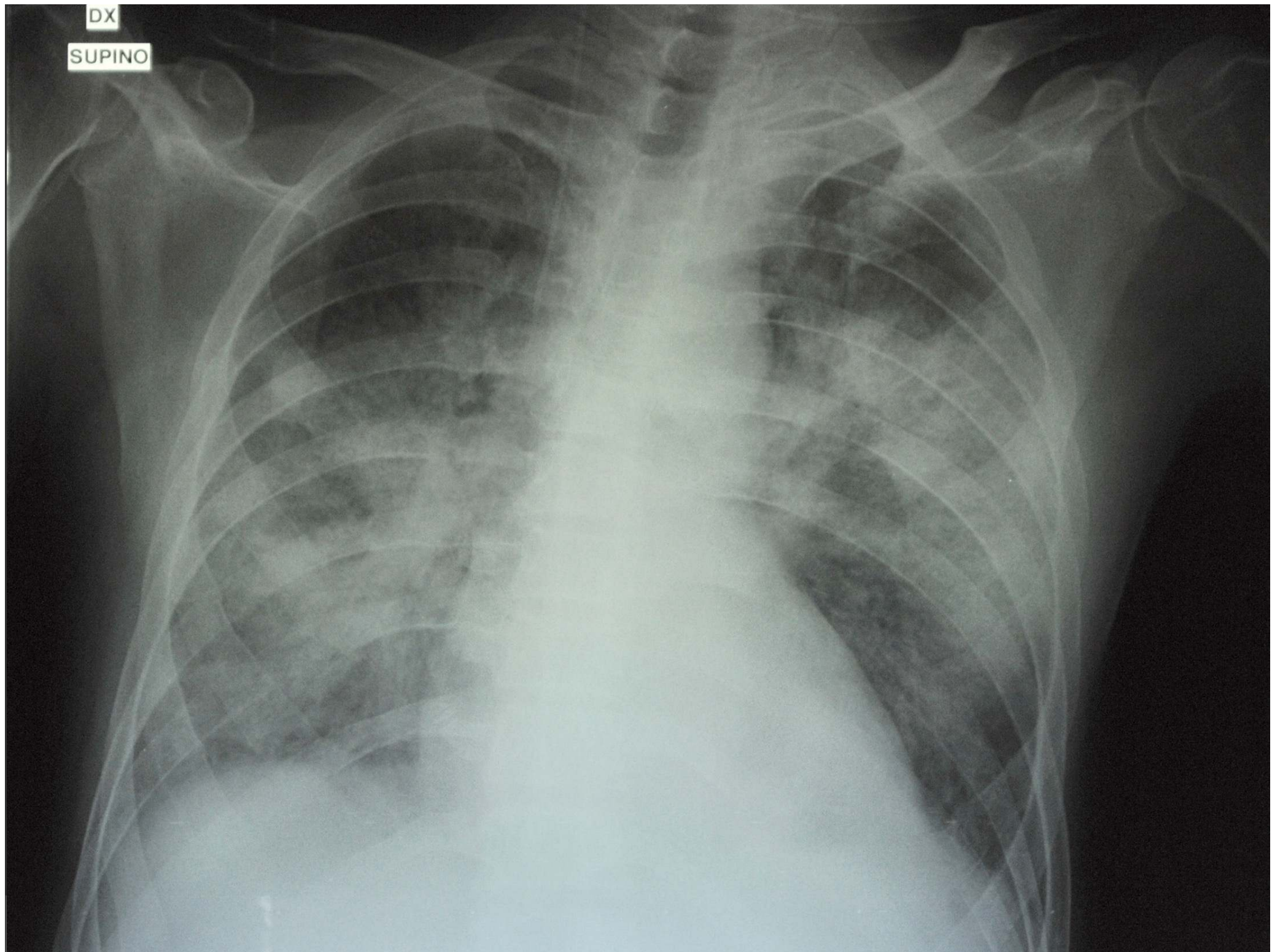
in assenza di apporto etilico





DX

SUPINO



CIRROSI ALCOLICA

Il **60 %** dei pazienti che smettono di bere hanno **5 anni** liberi da trapianto epatico rispetto al **30%** di quelli che non smettono

MALATTIE CARDIOVASCOLARI

Alte dosi di consumo di alcool sono legate a malattie cardio-vascolari:

- 1) **IPERTENSIONE ARTERIOSA**
- 2) **FIBRILLAZIONE ATRIALE**
- 3) **CARDIOMIOPATIE ALCOLICHE (23-47%)**
- 4) Gli eventi cardio-vascolari possono portare **all'ARRESTO CARDIACO**

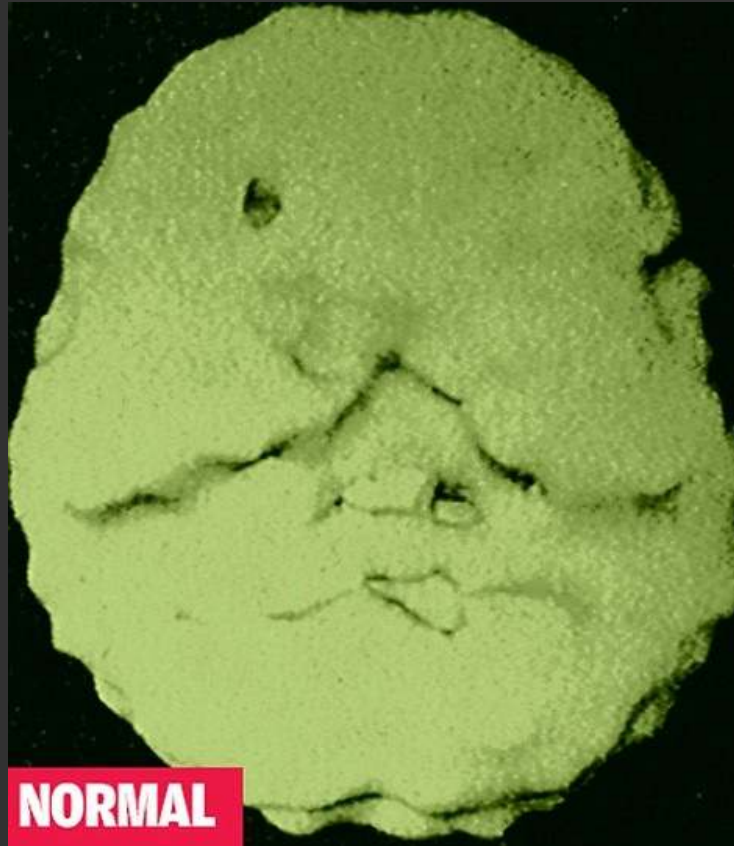
Girre et al 1995; Bismuth et al. 2000; Zhou et al. 2016; Obad et al 2018

DISTURBI NEUROPSICHICI

Il cervello è uno dei principali bersagli della tossicità dell'etanolo e i suoi metaboliti



ATROFIA CEREBRALE



- ◉ QUANTITA' ECCESSIVE DI ALCOL PORTANO AD AUMENTATO RISCHIO DI **DEMENZA**
- ◉ IL CONSUMO DI 14 BEVANDE ALCOLICHE A SETTIMANA E' CORRELATO A **RAGGRINZIMENTO CEREBRALE**

(Buhler and Mann 2011;Konrad et al 2012;Le Dare et al 2020)

ADOLESCENTI

- HANNO MOLTE CATTIVE ABITUDINI PER IL CERVELLO (GUARDARE TROPPIA TV, GIOCARE TROPPO A LUNGO CON I VIDEOGAMES, STARE TROPPO AL COMPUTER O AL TELEFONO, DIETA TERRIBILE, **ALCOOL** E DROGHE)
- **NON SI DEVE BERE ALCOOL PRIMA DEI 25 ANNI** PERCHE' SI DANNEGGIA LA CORTECCIA PREFRONTALE (PARTE DEL CERVELLO DEPUTATA ALLA SUPERVISIONE, AL SENSO DI GIUDIZIO E AL CONTROLLO DELL'IMPULSO)
- SE UN INDIVIDUO INCOMINCIA A BERE ALCOOL DURANTE L' ADOLESCENZA, QUANDO SMETTE PER ES A 25 ANNI E' SPESSO ALLO STESSO LIVELLO EMOZIONALE DI QUANDO AVEVA INIZIATO A BERE

ANZIANI > 65 ANNI

IL CERVELLO DELL'ANZIANO E' MOLTO VULNERABILE ALLE TOSSICITA':

- DIETA SCARSA
- DISIDRATAZIONE
- DIURETICI
- MOLTI MEDICI E MOLTE DIFFERENTI MEDICINE INSIEME
- LA MANCANZA DI ESERCIZIO FISICO
- ISOLAMENTO
- LA TROPPIA TELEVISIONE

Alcool e patologie neurologiche

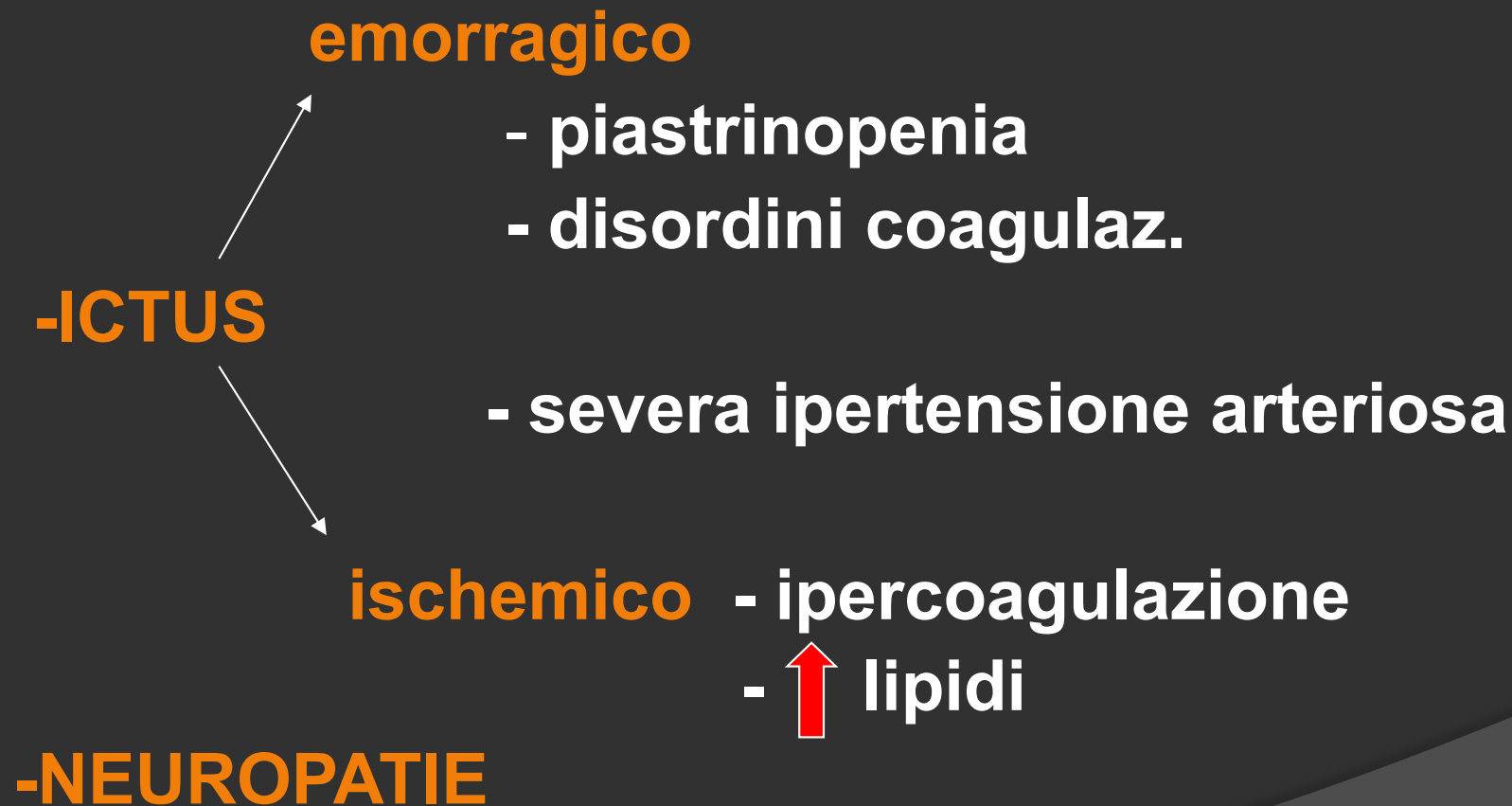
Sindrome di Wernicke-Korsakoff:

- Alterato stato mentale
- Andatura atassica
- Disordini nei movimenti oculari

(Charness 1993; Victor 1994)



Alcool e patologie neurologiche



Altre patologie alcool - correlate

- ◎ **Alterazioni ematologiche** (piastrinopenia, macrocitosi, leucocitosi)
- ◎ **Sistema riproduttivo** > altera il ciclo mestruale nelle donne e diminuisce la fertilità maschile. Riduce la probabilità di gravidanza in pz che bevono più di 5 unità a settimana (Council of Netherlands 2000; ANES 2010)
- ◎ **Osteoporosi**

L'ALCOOL
CAUSA IL CANCRO

ALCOOL E CANCRO

- ◉ 3,6% dei cancri a livello mondiale sono dovuti al consumo cronico di alcool
- ◉ 7 TIPI DI CANCRO:
OROFARINGE, LARINGE, ESOFAGO, FEGATO, COLON, RETTO E MAMMELLA NELLE DONNE
- ◉ IN UK SOLO 1/10 PERSONE SA DELLA CORRELAZIONE ALCOOL-CANCRO

(Seitz and Stickel 2007; Zhou et al 2016)

TROPPO GIOVANE PER BERE



- Ridotta crescita del feto
- Danni a livello del sistema nervoso centrale
- Malformazioni

LA SINDROME FETALE ALCOLICA



- Fessure palpebrali strette
- Faccia piatta
- Naso corto
- Labbro superiore sottile
- Epicanto
- Micrognatia
- Ritardo mentale

BENEFICI DELL'ALCOOL ?

Pek Kei Im et al Nature Medicine Vol 29 June 2023 1476-1486

BENEFICI DELL'ALCOOL?

- ◉ Dovuto alle limitazioni degli studi epidemiologici sull'alcool i benefici tendono ad essere sovrastimati
- ◉ Sono stati già osservati potenziali effetti benefici di consumo di alcool a livelli molto bassi sulle malattie cardiovascolari, come 100 gr di alcool puro a settimana, che tradotto è **circa un bicchiere a giorni alterni**

MA MOLTI BEVITORI DOVREBBERO BERE MENO

- ◉ Dovrebbe essere scoraggiato il bere alcool per prevenire le malattie cardiovascolari visto che il rischio di qualsiasi consumo di alcool determina le molte conseguenze di salute.

Michael Roerecke: Alcohol's Impact on Cardiovascular System. Nutrients 2021,13,3419

BENEFICI DELL'ALCOOL?

**NON CI SONO LIVELLI DI SICUREZZA
NEL BERE CORRELATO AL CANCRO**

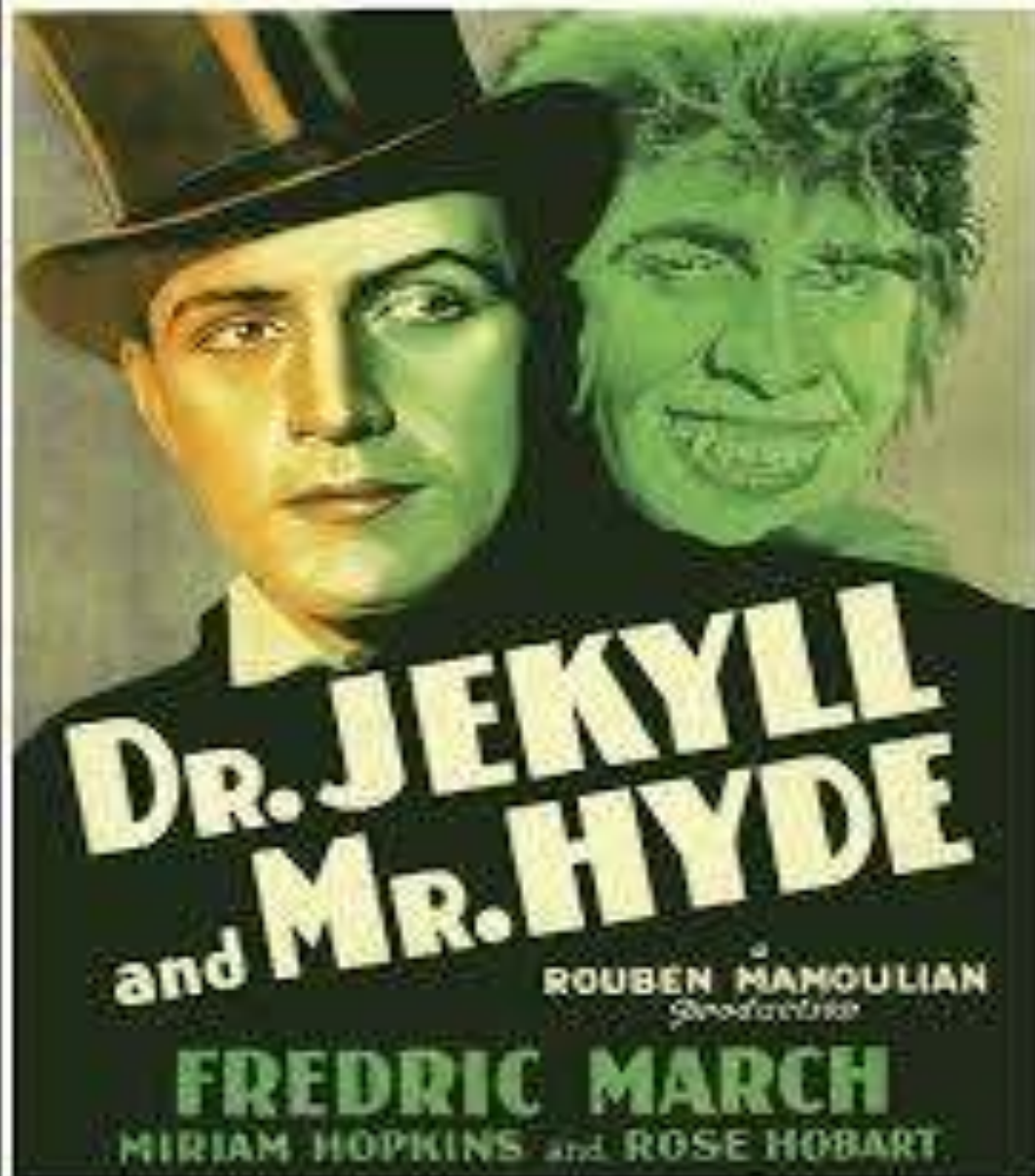
(Connor J. Alcohol consumption as a cause of cancer. Addiction. Published online July 21, 2016)

BENEFICI DELL'ALCOOL?

**NON CI SONO LIVELLI DI CONSUMO DI
ALCOOL CHE MIGLIORANO LA
SALUTE**

Burton et al 2018; OMS 2023

ARCHIVE  COLLECTION



L'ALCOOL

- ⦿ Cancerogeno
- ⦿ Neuro-tossico
- ⦿ Epato-tossico
- ⦿ Droga psicoattiva

